

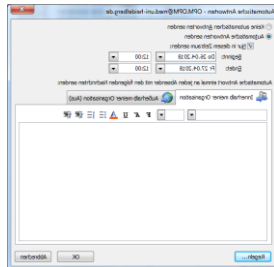


UNIVERSITÄTS  
KLINIKUM  
HEIDELBERG

**ZIM** Zentrum für  
Informations- und  
Medizintechnik

IT-Basis und Systemverwaltung

„Wir setzen Standards“



## Kurzanleitung

Outlook  
Automatische Antworten

## Outlook

Abwesenheitsnotiz mit Email-Signatur über Outlook-Regel.

## Konfigurieren der Abwesenheitsnotiz

1. Die gewünschte Email-Signatur auswählen und in die Zwischenablage kopieren.

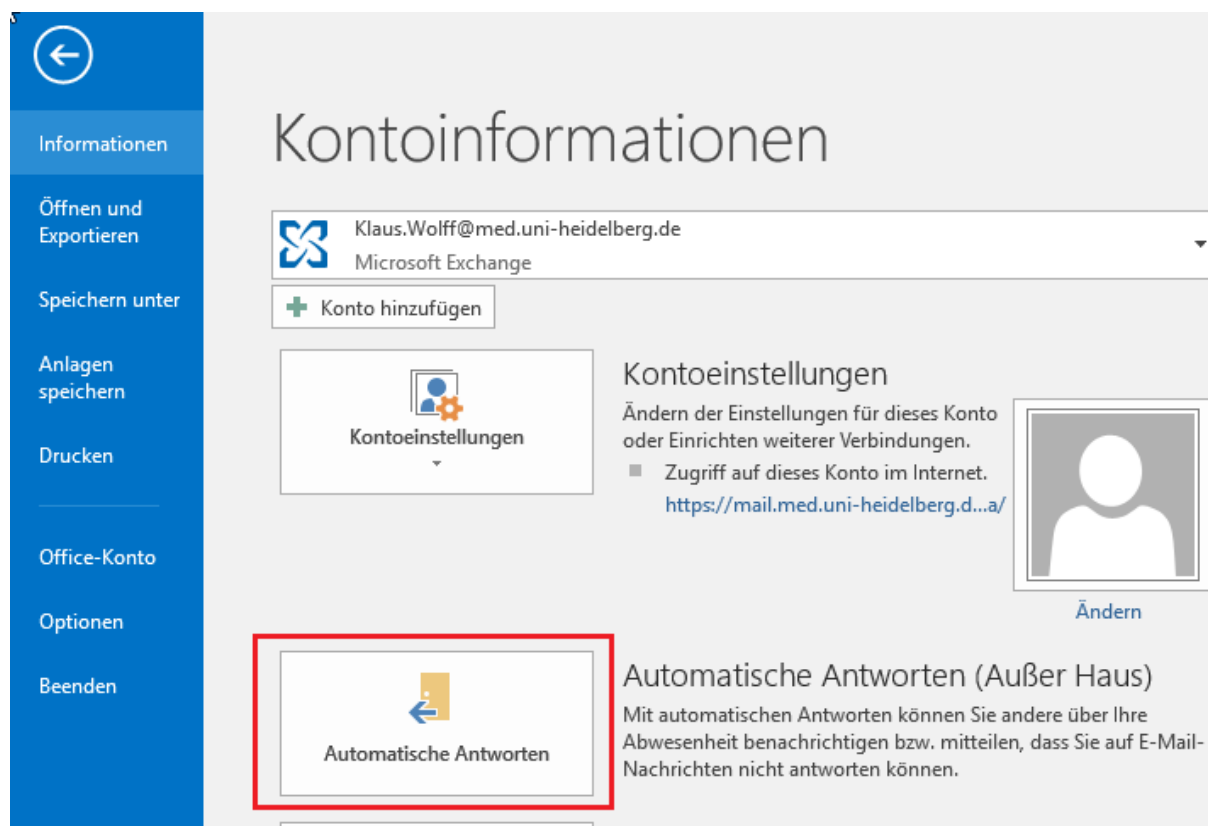


Vorname Nachname

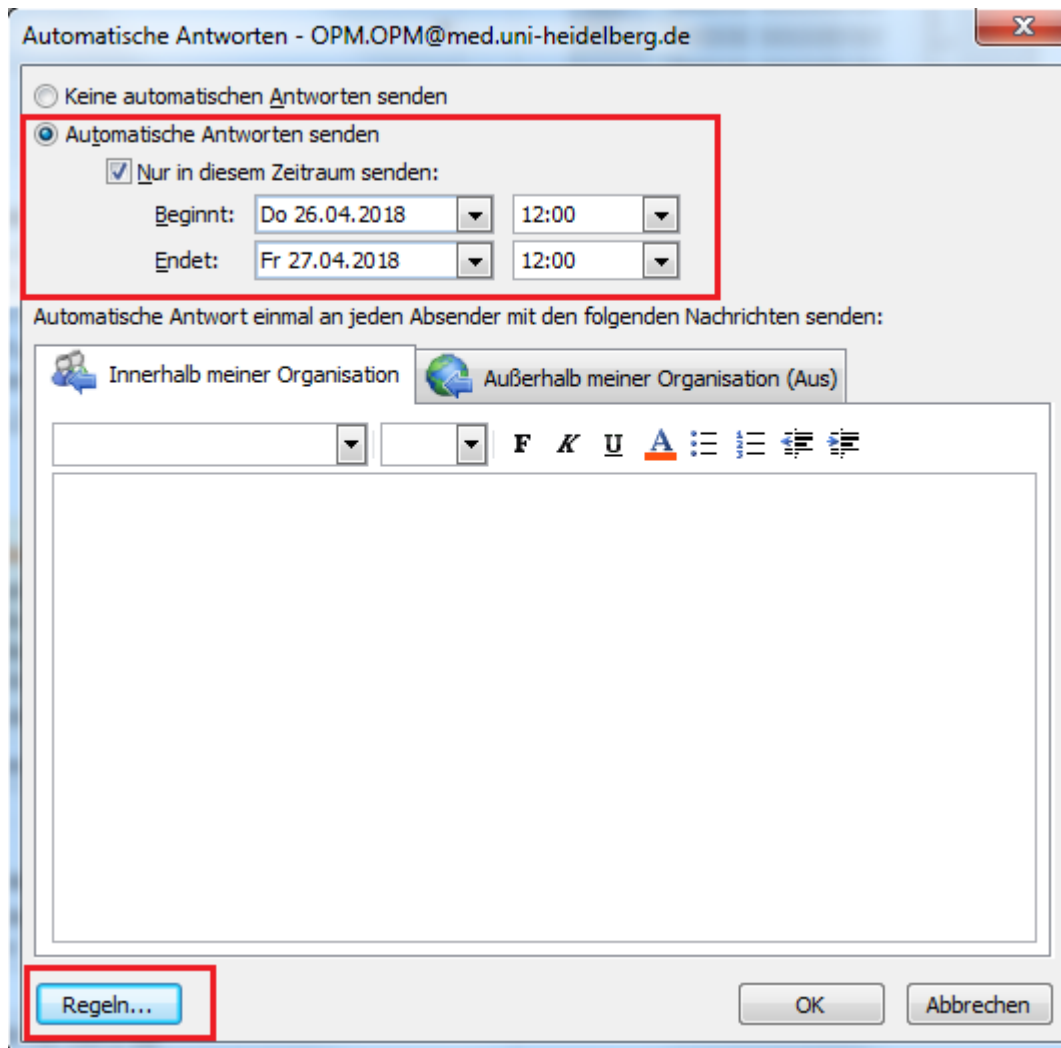
Position | Abteilung | Zentrum für Informations- und Medizintechnik

Universitätsklinikum Heidelberg | Im Neuenheimer Feld 130.3 | 69120 Heidelberg  
Tel. +49 6221 56-xxx | Fax. +49 6221 56-xxxx | E-Mail: [vorname.nachname@med.uni-heidelberg.de](mailto:vorname.nachname@med.uni-heidelberg.de)  
<http://www.klinikum.uni-heidelberg.de> | <http://www.klinikum.uni-heidelberg.de/ZIM>

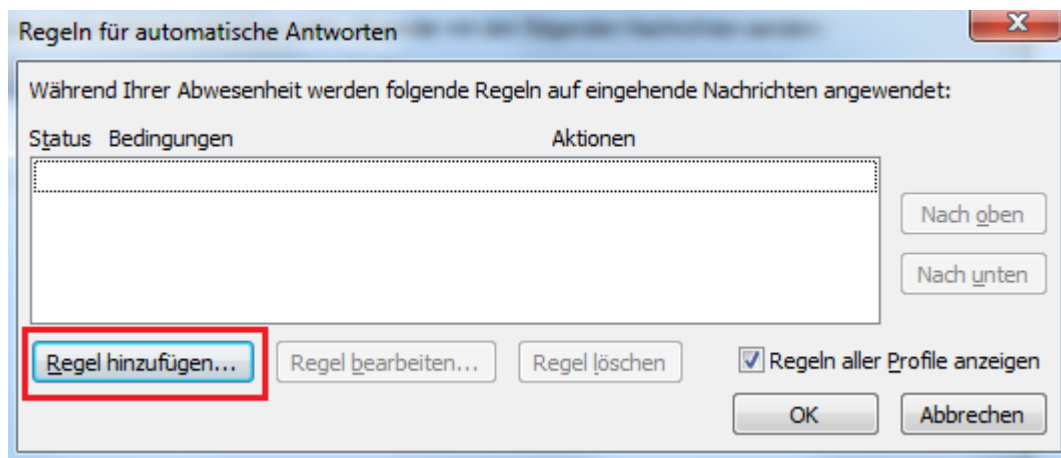
2. Innerhalb von Outlook über Menü „Datei“ den Menüpunkt „Automatischen Antworten“ anklicken.



3. Entsprechende Einstellungen für „Automatische Antworten senden“ festlegen.  
Das Eingabefeld für Text kann leer bleiben, da nachfolgend alle weiteren Informationen in Bezug auf die Abwesenheitsnotiz über die Regeln in einer Vorlage gespeichert werden.



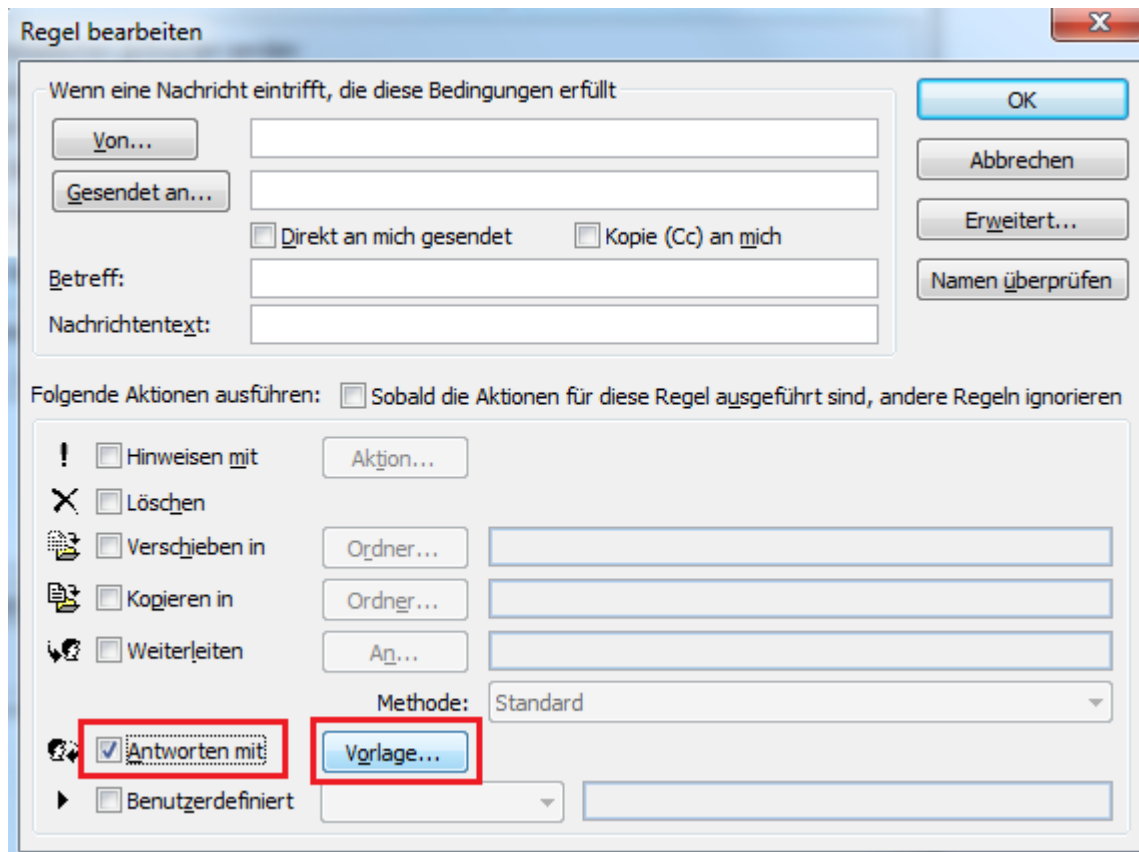
4. Den Button „Regeln“ anklicken und nachfolgend „Regel hinzufügen“ auswählen.



5. Regel bearbeiten und relevante Einstellungen vornehmen.

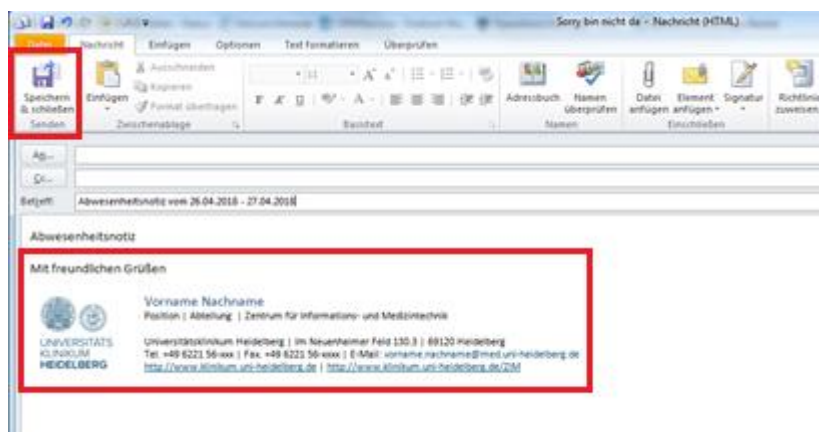
Mindesteinstellungen wie abgebildet vornehmen:

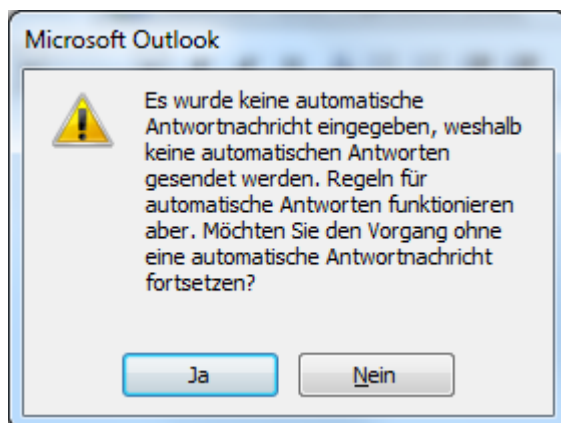
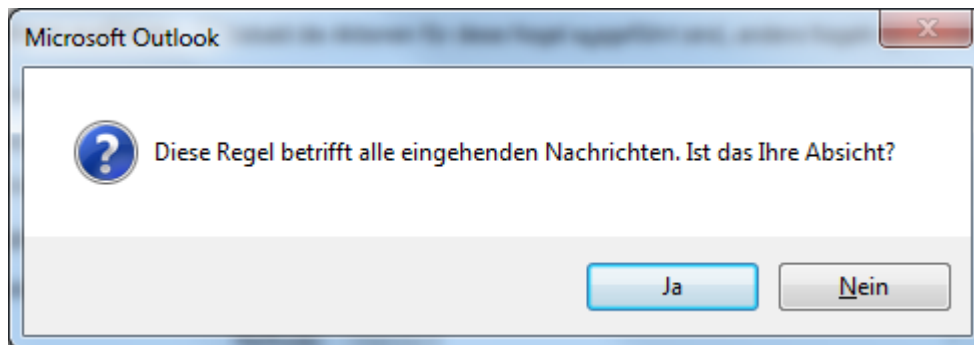
Hacken setzen bei „Antworten mit“ und auf den Button „Vorlage“ klicken



Alle anderen Felder und Einstellungen müssen nicht ausgefüllt werden, können aber bei Bedarf vorgenommen werden, dies ist aber für eine einfache Abwesenheitsnotiz nicht zwingend erforderlich.

- Die Signatur befindet sich noch in der Zwischenablage und kann jetzt in die Vorlage eingefügt werden. Den gewünschten Text noch entsprechend anpassen und auf den Button „Speichern & Schließen“ anklicken und die nachfolgenden Meldungen mit Ja bestätigen.





Die jetzt angelegte Abwesenheitsnotiz über Regel mit einer Vorlage, kann dann in gewohnter Weise aktiviert und deaktiviert werden.